

## СОГЛАСОВАНО:

## УТВЕРЖДАЮ:

И. о. директора ГКУ КО «Мещовское лесничество»

Коста И.И.

« 02 » 09 2021 года

« 01 » 09 2021 года

Субъект Федерации Калужская  
 Лесной район хвойно – широколиственные леса  
 Лесничество Мещовское Участковое лесничество Подкопаевское

## ПРОЕКТ

## искусственного лесовосстановления

## создание лесных культур

(создание лесных культур/дополнение лесных культур)

№ 7 на осень 2021 года

1. № квартала 47 № выдела 8
2. Площадь участка, га 4,1
3. Категория участка лесовосстановления вырубка 2018  
вырубка, гарь, иная (год, месяц)
4. Исходный породный состав участка лесовосстановления 10Е+Б+Ос
5. Количество пней, шт./га до 400
- 5.1. Средняя высота пней, см 20 5.2. Средний диаметр пней, см 40
6. Захламленность слабая  
отсутствует, слабая, средняя, сильная
7. Завалуненность, % нет  
слабая, средняя, сильная, иные препятствия
8. Категория доступности для техники а  
а, б, в, г\*
9. Лесорастительные условия:
- 9.1. Рельеф равнинный
- 9.2. Почва суглинистая влажная  
тип, степень увлажнения, механический состав
- 9.3. Поврежденность почвы участка (степень) средняя  
слабая, средняя, сильная
- 9.4. Группа типов леса, тип лесорастительных условий КИС СЗ
- 9.5 Степень задернения почвы слабая  
слабая, средняя, сильная
10. Характеристика сохраненного подроста главных (целевых) пород:
- 10.1 Средний возраст подроста, лет \_\_\_\_\_
- 10.2. Количество подроста по категориям крупности тыс. шт./га Нет  
мелкий, средний, крупный
- 10.3. Количество подроста в пересчете на крупный, тыс./га \_\_\_\_\_  
в т. ч. по породам
- 10.4. Жизнеспособность подроста \_\_\_\_\_  
жизнеспособный, нежизнеспособный
- 10.5. Категория густоты \_\_\_\_\_  
редкий, средний, густой
- 10.6. Средняя высота подроста, м \_\_\_\_\_
- 10.7. Средний возраст подроста, лет \_\_\_\_\_
- 10.8. Встречаемость подроста, % \_\_\_\_\_
- 10.9. Распределение по площади \_\_\_\_\_  
равномерное, неравномерно, групповое

\* а - доступно без расчистки и корчевки пней, б- узкополосная расчистка без корчевки пней, понижение пней; в- узкополосная расчистка с корчевкой пней диаметром до 24 см, г- широкополосная расчистка с корчевкой всех пней на полосах.

11. Характеристика возобновления сопутствующих древесных пород, кустарника:

порода \_\_\_\_\_ количество, шт./га \_\_\_\_\_ средняя высота, м \_\_\_\_\_

12. Характеристика возобновления нежелательных (малоценных) пород: порода \_\_\_\_\_

количество, шт./га \_\_\_\_\_ средняя высота, м \_\_\_\_\_

14. Культивируемые породы деревьев, тыс. шт./га: всего \_\_\_\_\_

в т.ч. главных (целевых) \_\_\_\_\_ сопутствующих \_\_\_\_\_

15. Срок лесовосстановления \_\_\_\_\_ начало: осень 2021 г., окончание - октябрь 2027 г.  
начало, окончание (месяц, год)

16. Технология лесовосстановления:

16.1. Расчистка и подготовка участка \_\_\_\_\_ не требуется \_\_\_\_\_  
полосная с корчевкой (без корчевки) пней, сплошная, понижение пней  
расстояния между центрами полос \_\_\_\_\_ м, ширина полос \_\_\_\_\_ м

16.2. Обработка почвы: \_\_\_\_\_ борозды \_\_\_\_\_  
полоса, борозда, площадка, иное

Размеры посадочного места:

Ширина 70 см, глубина (или высота) от поверхности необработанной почвы 7-12 см,  
расстояние между центрами рядов посадочных (посевных мест) \_\_\_\_\_ 3,5 \_\_\_\_\_ м,  
общая протяженность рядов посадочных (посевных мест) \_\_\_\_\_ 2,86 \_\_\_\_\_ км/га  
срок проведения обработки почвы \_\_\_\_\_ лето 2021 г. \_\_\_\_\_ месяц, год

Применяемые машины и орудия МТЗ-82, ПКЛ-70

16.3. Метод создания \_\_\_\_\_ посадка ручная, под меч Колесова, октябрь 2021 г.  
посадка/ посев (месяц, год)

17. Характеристика посадочного (посевного) материала сеянцы ели обыкновенной стандартные 2-3 года,  
диаметр корневой шейки не менее 2 мм, высота 12-15 см, 2-й лесосеменной район \_\_\_\_\_

род, вид, сеянцы, саженцы, возраст (лет), размеры стволика (высота, диаметр корневой шейки)

семена: селекционная категория семян, происхождение, класс качества семян

18 Предпосевная подготовка семян \_\_\_\_\_ нет \_\_\_\_\_  
снегование, стратификация,  
обработка фунгицидами, иная

19 Норма высева в пересчете на 1 класс \_\_\_\_\_ нет \_\_\_\_\_ кг/га

20 Размещение семян при посеве \_\_\_\_\_ нет \_\_\_\_\_  
строчками, лунками, иное

21 Схема размещения посадочных (посевных мест), расстояния: между рядами \_\_\_\_\_ 3,5 \_\_\_\_\_ м, в рядах  
\_\_\_\_\_ 0,95 \_\_\_\_\_ м

22 Густота посадки, посева (количество посадочных, посевных мест) \_\_\_\_\_ 3,0 \_\_\_\_\_ тыс./га

22.1 Потребность в посадочном (посевном) материале на всю площадь по породам Е – 12300 шт

23 Видовой состав культивируемых пород, ед. \_\_\_\_\_ 10Е \_\_\_\_\_

в т.ч. главная (ые) \_\_\_\_\_ 10Е \_\_\_\_\_, сопутствующая(ие) \_\_\_\_\_

24 Схема смешения пород \_\_\_\_\_ Е-Е-Е \_\_\_\_\_

25 Проектируемая норма дополнения, % \_\_\_\_\_ 16-75 \_\_\_\_\_  
количество посадочных (посевных) мест, тыс.шт./га \_\_\_\_\_ по результатам инвентаризации лесных культур, при  
приживаемости менее 85% \_\_\_\_\_

26 Агротехнический уход:

Количество общее \_\_\_\_\_ 5 \_\_\_\_\_, и по годам \_\_\_\_\_ 2022 – 2, 2023 – 1, 2024 – 1, 2025 – 1 \_\_\_\_\_

Лесоводственный уход: в год отнесения к покрытым лесом площадям - \_\_\_\_\_ 1 \_\_\_\_\_  
годы, количество

Технология: уничтожение нежелательной растительности в рядах и междурядьях  
сплошное уничтожение растительности срезанием (прикатыванием) с рыхлением

(без рыхления) почвы на полосах (в междурядьях), иная

27 Борьба с вредителями, болезнями леса надзор  
перечень мероприятий, объем работы

28 Противопожарные мероприятия минерализованная полоса по периметру участка шириной 1,4м  
перечень мероприятий, объем работы

29 Иные мероприятия \_\_\_\_\_

30 Проектируемые показатели оценки качества восстанавливаемых лесов

Приживаемость лесных культур, %: 1 год 93, 3 год 87, иной год 5 год - 82

Параметры лесных культур в возрасте 5 лет (иной возраст):

количество деревьев культивируемых пород, тыс.шт./га, всего 2,2 в т.ч. по породам Е-2,2

соотношение средних высот деревьев культивируемых пород и естественно возобновившихся нежелательных пород 1:2

31. Характеристика созданного молодняка при отнесении к землям, покрытым лесной растительностью:

31.1 Проектируемый возраст (год) отнесения к покрытым лесной растительностью землям 7 лет 2027 г.

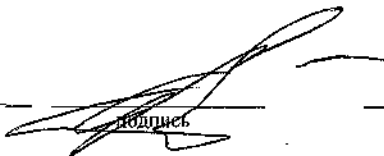
31.2 Количество деревьев главных (целевых) пород, не менее тыс.шт./га, 2,0

31.3 Соотношение средних высот деревьев культивируемых пород и естественно возобновившихся нежелательных пород 1:3

*К Проекту прилагаются:*

1. Схема участка

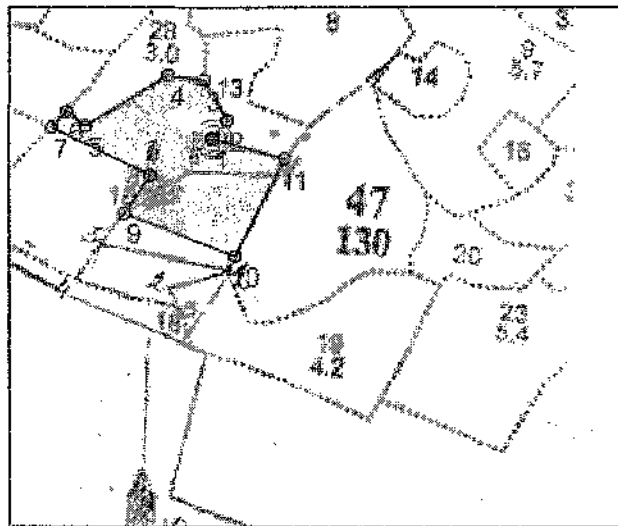
специалист по лесохозяйственным работам  
должность

  
подпись


В.А. Горин  
Ф.И.О

« 01 » сентября 2021 г.

**СХЕМА расположения участка  
проектируемого под искусственное  
лесовосстановление в 2021 году  
Калужская область, Мещовский  
район  
ГКУ КО "Мещовское лесничество"  
Участковое лесничество:  
Подкопаевское Квартал 47, выдел 8**



Общая площадь: 4,1 га  
 Эксплуатационная площадь: 4,1 га  
 Масштаб: 1 : 10000  
 Выполнил: *Горин В.В.*

Условные обозначения:  
 Эксплуатационная площадь

№№	Широта	Долгота
1	54.448546	35.3875993
2	54.44877417	35.38792632
3	54.44926854	35.38743578
4	54.44932559	35.38665093
5	54.44869811	35.38491769
6	54.44888826	35.38452526
7	54.4486791	35.38419824
8	54.44808966	35.3862912
9	54.4476143	35.38573526
10	54.44710091	35.38808984
11	54.44829881	35.38913632
1	54.448546	35.3875993

**Карточка  
обследования участка № \_\_\_\_\_ / \_\_\_\_\_  
при выборе способа и технологии лесовосстановления**

**Местоположение лесного участка:**

Лесничество – ГКУ КО «Мещовское лесничество» Участковое лесничество – Подкопаевское

Дача, тех. участок - \_\_\_\_\_, номер квартала – 47, номер выдела – 8

Площадь участка – 4,1 га

Категория площади лесовосстановления: вырубка 2018 года

Лесорастительные условия: рельеф – равнинный; почва – суглинистая влажная; степень задернения почвы – слабая, нет препятствий для работы почвообрабатывающих орудий, отсутствуют угрозы возникновения эрозии; тип леса – КИС, тип лесорастительных условий – С3

**Характеристика земель:**

Категория участка – вырубка 2018 года;

Характеристика вырубки: количество пней на единице площади (шт/га) – до 400; состояние очистки от порубочных остатков и валежника – удовлетворительное; наличие пней, высота которых >30 см препятствует прохождению техники (кол-во/га) – отсутствует

**Характеристика сохраненного подроста главных (целевых) пород:**

Жизнеспособность подроста – жизнеспособный подрост и молодняк главных лесных пород отсутствуют.

Характеристика возобновления мягколиственных пород: подрост малоценных мягколиственных пород отсутствует

*Перечетная ведомость  
жизнеспособного подроста и молодняка*

Кол-во учетных площадок, всего шт/га их общая площадь, га	Категории крупности подроста	Высота по категориям, м	Переводной коэффициент	Количество по породам, шт								
				Главных (целевых)			Сопутствующих			Нежелательных (малоценных)		
						всего			всего			всего
Всего 30шт/0,3 га	мелкий	до 0,5	0,5			0			0			0
	средний	0,6-1,5	0,8			0			0			0
	крупный	более 1,5	1,0			0			0			0
Итого жизнеспособного подроста на учетных площадках						0			0			0
Всего жизнеспособного подроста на лесном участке						0			0			0
В т.ч. количество площадок без жизнеспособного подроста 30 шт						0			0			0

Примечание: при радиусе одной круговой площадки 1,78, ее размер – 0,001 га, необходимое количество площадок на участке до 0,5 га – 30 шт, 5-10 га – 50 шт, более 10 га – 100 шт, молодняк при перечеке учитывается вместе с крупным подростом

Количество жизнеспособного подроста всего – отсутствует тыс. шт / га, в т.ч. по породам:

отсутствует; категория густоты – нет (редкий – до 2 тыс./га, густой – более 8 тыс / га); категория высоты подроста – нет (мелкий до 0,5 м, средний 0,6 – 1,5 м, крупный – более 1,5 м); встречаемость подроста, % - нет (отношение количества учетных площадок с растениями к общему количеству (не менее 30) учетных площадок, в %);

распределение подроста по площади – отсутствует (равномерное – встречаемость более 65%, не равномерное – встречаемость – 40-65%, групповое – не менее 10 шт мелких или 5 шт средних и крупных экземпляров жизнеспособного и сомкнутого подроста в группе); соответствие подроста лесорастительным условиям – подрост главных лесных

древесных пород отсутствует (соответствует – замена не требуется, не соответствует – требуется замена главной породы);

характеристика возобновления сопутствующих древесных пород (порода, кол-во шт/га, средняя высота): возобновление малоценных нежелательных пород отсутствует

**Характеристика источников обсеменения:**

Семенные деревья главных лесных пород (порода, кол-во шт/га) – отсутствуют

Семенные куртины (породы, площадь) – отсутствуют

Стены леса (породы) – осина, береза, ель

Наличие самосева главных лесных пород возрастом до 2 лет (порода, кол-во шт/га) – отсутствует

Пригодность участка для проведения лесовосстановительных мероприятий: пригоден, не пригоден (подчеркнуть)

Характеристика санитарного состояния – болезни леса и заселенность вредными организмами не обнаружены

**Намечаемые мероприятия:**

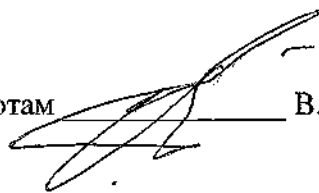
1. Оставить под естественное возобновление вследствие природных процессов (заращивание) – нет га;
2. Провести содействие естественному лесовосстановлению – нет; га с выполнением мер содействия: \_\_\_\_\_, площадь \_\_\_\_\_ га в том числе сохранение подроста при рубках леса – нет га
3. Искусственное лесовосстановление (лесные культуры) – 4,1 га
4. Комбинированное лесовосстановление – нет га

**Необходимость проведения предварительных и сопутствующих мероприятий:**

Санитарные – не требуется

Противопожарные – создание по периметру лесосеки противопожарных минерализованных полос с последующим уходом за ними

Обследование произвел: специалист по л/х работам




В.А. Горин «15» 06 2021г

**Перечетная ведомость жизнеспособного подроста при обследовании участка  
Лесничество ГКУ КО "Мещовское лесничество" Участковое лесничество Подкопаевское  
Квартал 47, выдел 8, площадь 4,1 га**

Номер пробной площади	Распределение подроста 2 лет и старше по высоте, шт												Ср. высота, м	Количество неблагонадежного подроста
	Мелкий до 0,5 м				Средний 0,51 – 1,5 м				Крупный свыше 1,5 м					
	Е	С	Д	Всего	Е	С	Д	Всего	Е	С	Д	Всего		
1														
2														
3														
4														
5														
6														
7														
8														
9														
10														
11														
12														
13														
14														
15														
16														
17														
18														
19														
20														
21														
22														
23														
24														
25														
26														
27														
28														
29														
30														
31														
32														
33														
34														
35														
36														
37														
38														
39														
40														
41														
42														
43														
44														
45														
46														
47														
48														
49														
50														
Всего по п/п														
Переводной коэффициент			0,5				0,8					1,0		
Всего по участку														

Перечет произвел: специалист по л/х работам



В.А. Горин «15» 06 2021 г.